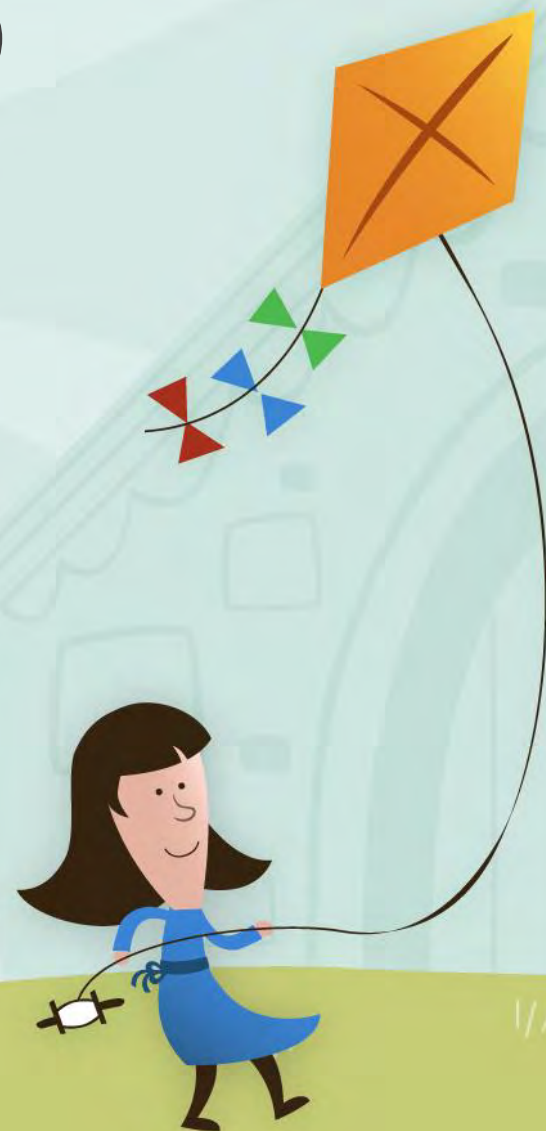


SCUOLA PRIMARIA di CAGNO «Emilia Bernasconi»

Presentazione dell'offerta formativa



TEMPO SCUOLA



Plessi di Albiolo, Cagno, Rodero, Valmorea

Tempo scuola: **27 ore**

Mattino (da lunedì a venerdì) 8:15 - 12:45

Lunedì pomeriggio 14:00 - 16:30

Mercoledì pomeriggio 14:00 - 16:00

Nei giorni di rientro scolastico è previsto il servizio mensa gestito dal comune.



GLI SPAZI DELLA SCUOLA

La struttura si sviluppa su un piano e si trova all'interno di un vasto parco nella zona residenziale del paese. Dispone di:

- 6 aule per le classi dotate di lavagna interattiva multimediale (LIM)
- 1 aula polifunzionale
- 1 aula da disegno
- 1 aula informatica
- 1 aula insegnanti
- locale mensa
- parco



SERVIZI AGGIUNTIVI A CURA DEL COMUNE

- Pre scuola dalle ore 07.30 (servizio gestito dal comune)
- Dopo scuola nei giorni in cui non è previsto il rientro scolastico (mensa e servizio di dopo scuola gestito dal comune)
- Scuolabus (gestito dal comune)

Per informazioni dettagliate rivolgersi agli uffici comunali





COSTRUIRE una realtà scolastica in grado di riconoscere, accettare e valorizzare la diversità tra gli alunni, in modo che stiano bene con se stessi e con gli altri.

PROMUOVERE una progressiva alfabetizzazione culturale attraverso la costruzione di itinerari di apprendimento fondati sulle necessità cognitive, gli interessi e i ritmi di crescita di ciascuno.

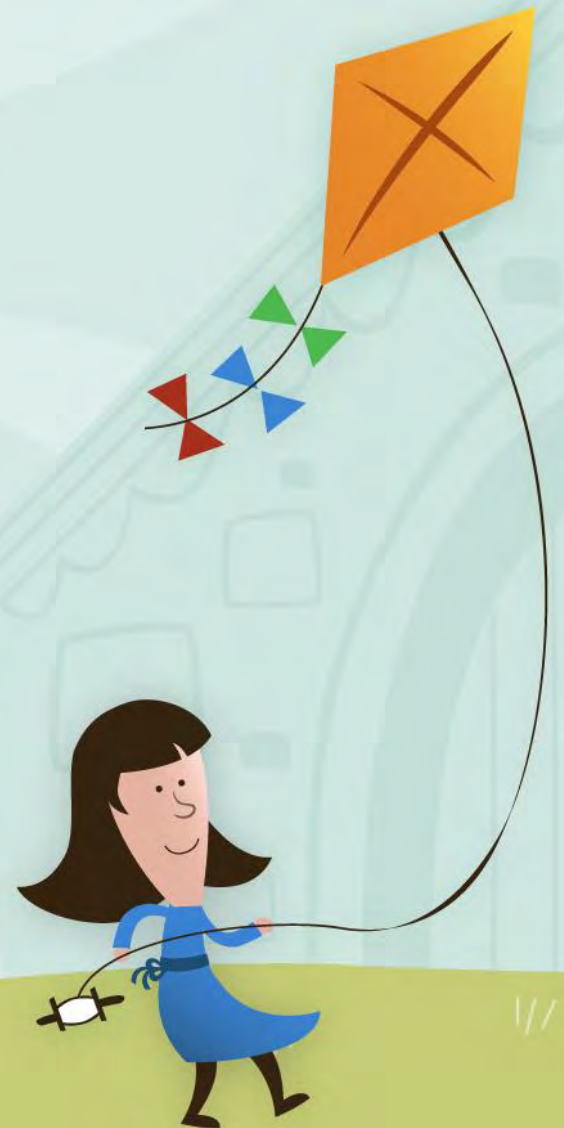
ORIENTARE l'alunno alla graduale conquista di una propria identità all'interno del contesto sociale, per giungere ad una più consapevole capacità decisionale.

CONTRIBUIRE alla formazione dell'uomo e del cittadino, secondo i principi sanciti dalla Costituzione.

SCELTE EDUCATIVE

LE DISCIPLINE

- ITALIANO
- INGLESE
- MATEMATICA
- SCIENZE
- STORIA
- GEOGRAFIA
- EDUCAZIONE CIVICA
- TECNOLOGIA
- ARTE E IMMAGINE
- MUSICA
- EDUCAZIONE FISICA
- RELIGIONE CATTOLICA



ORGANIZZAZIONE DIDATTICA

Sulla classe generalmente intervengono quattro/cinque docenti:

- ✓ Un insegnante di lingua inglese
- ✓ Un insegnante di religione cattolica
- ✓ Due/tre insegnanti si suddividono le restanti discipline

L'attribuzione dei docenti alle classi e alle discipline si formalizza a settembre.



I PROGETTI

- **Raccordo** tra le Scuole dell'Infanzia e le Scuole Primarie.
- **Ponte/Continuità** rivolto alle classi quinte delle Scuola Primarie e prime della Scuola Secondarie di 1° grado per favorire il passaggio tra i due ordini di Scuola.
- **Psicomotricità** per l'avvio delle attività psicomotorie nelle classi prime.
- **Matematica simpatica** in collaborazione con docenti universitari per tutte le classi.
- **Sport a scuola** in collaborazione con la Polisportiva Intercomunale per le classi seconde, terze, quarte e quinte.
- **Potenziamento linguistico** attività interattive per consolidare l'apprendimento della lingua straniera (inglese).
- **Musica** in collaborazione con varie Associazioni musicali.

Consulenza psicopedagogica specialistica per insegnanti e famiglie.





➤ Le iscrizioni devono essere effettuate esclusivamente online dal 04.01.2021 al 25.01.2021. In caso di necessità rivolgersi al personale della segreteria presso la Scuola Secondaria di Valmorea.

➤ L'elenco del materiale necessario verrà comunicato nell'assemblea di inizio settembre (prima dell'inizio della scuola).

➤ Il diario viene fornito dall'Istituto.

INFORMAZIONI UTILI

GLI SPAZI DELLA SCUOLA



6 aule per le classi dotate di lavagna interattiva multimediale (LIM)











1 aula polifunzionale

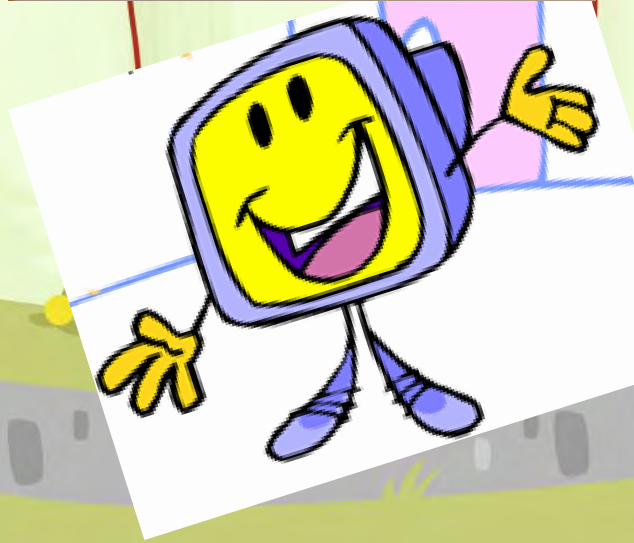


➤ 1 aula informatica

LABORATORIO INFORMATICA

ANNO SCOLASTICO 2020/2021
Orario classe: tutte le classi
UTILIZZO AULA INFORMATICA

	LUNEDÌ	MARTEDÌ	MERCOLEDÌ	GIOVEDÌ	VENERDÌ
1° periodo					TECNOLOGIA 4/A
2° periodo					TECNOLOGIA 4/A
3° periodo		TECNOLOGIA 2		TECNOLOGIA 2	
4° periodo					
5° periodo	TECNOLOGIA 3		TECNOLOGIA 3/B		TECNOLOGIA 3/B
6° periodo	TECNOLOGIA 3/B		TECNOLOGIA 3/B		TECNOLOGIA 3/B
7° periodo			TECNOLOGIA 3/B		
8° periodo			TECNOLOGIA 3/B		
9° periodo			TECNOLOGIA 3/B		
10° periodo			TECNOLOGIA 3/B		
11° periodo			TECNOLOGIA 3/B		
12° periodo			TECNOLOGIA 3/B		
13° periodo			TECNOLOGIA 3/B		
14° periodo			TECNOLOGIA 3/B		
15° periodo			TECNOLOGIA 3/B		
16° periodo			TECNOLOGIA 3/B		
17° periodo			TECNOLOGIA 3/B		
18° periodo			TECNOLOGIA 3/B		
19° periodo			TECNOLOGIA 3/B		
20° periodo			TECNOLOGIA 3/B		





1 aula da disegno



ARTE E IMMAGINE



Locale mensa



MENSA



Ampio parco





Grazie
per l'attenzione!

